

# PSE 20N 21N 22N

## Motoréducteur pour volets roulants équilibrés à usage résidentiel et commercial.

230V

Convient aux volets existants et nouveaux.

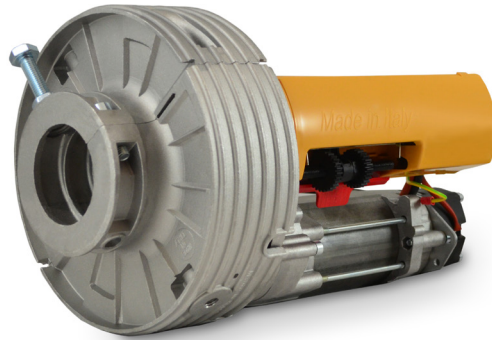
Interrupteurs de fin de course intégrés avec réglage simple et précis à l'ouverture et à la fermeture.

Disponible en version réversible ou irréversible avec électrofrein et système de déblocage manuel.

Accessoires de réduction de l'arbre et adaptateurs de ressort inclus.

Version bimoteur pour grands amortisseurs.

PSE20N



PSE21N



PSE22N



Automatismes pour RIDEAUX ROULANTS

Made in Italy



## LA GAMME

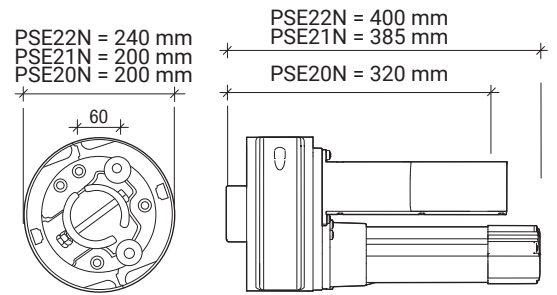
	Alimentation	Version	Ø Arbre	Ø Porte-ressorts	Charge
PSE20N	230V	réversible	60-48 mm	200-220 mm	170 Kg
PSE21N	230V	irréversible	60-48 mm	200-220 mm	170 Kg
PSE22N	230V	irréversible bimoteur	100-76 mm	240 mm	360 Kg



## CARACTÉRISTIQUES TECHNIQUES

	PSE20N	PSE21N	PSE22N
Alimentation	230V 50/60 Hz	230V 50/60 Hz	230V 50/60 Hz
Consommation	2.6 A	2.6 A	5.4 A
Puissance moteur	600 W	600 W	1340 W
Couple	170 Nm	170 Nm	360 Nm
Vitesse	10 rpm	9 rpm	8 rpm
Capacité de soulèvement	170 Kg	170 Kg	360 Kg
Course	6 m	6 m	6 m
Arbre	60/48 mm	60/48 mm	76 mm
Porte-ressorts	200/220 mm	200/220 mm	240 mm
Cycle de travail	30%	30%	30%

## DIMENSIONS



## ACCESSOIRES EN OPTION



LUCE  
Clignotant lumineux  
LED 24V



RF40  
Paire de cellules  
photoélectriques



IKON  
Émetteur radio  
à 4 canaux



RT37  
Clavier à codes  
en ABS sans fils



RS15  
Interrupteur  
à clé

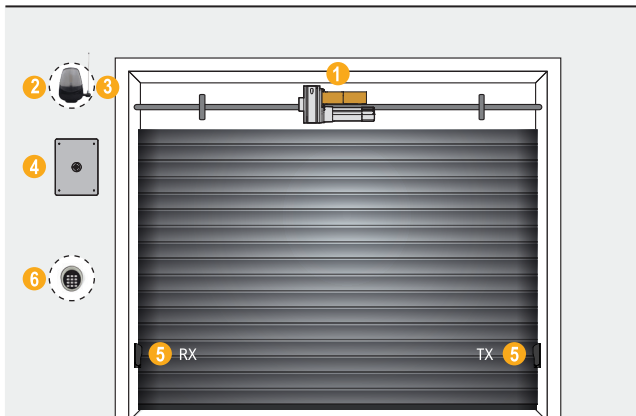


RT26  
Coffre-fort avec  
bouton-poussoir et  
levier pour l'extérieur



Q46  
Unité de  
commande 230V  
pour le volet

## SCHEMA D'INSTALLATION



- 1\_Moteur à engrenages
- 2\_Flasher
- 3\_Antenne extérieure
- 4\_Gestion centrale
- 5\_Fermeture des cellules photoélectriques
- 6\_Clavier à codes