

PSE 20N 21N 22N

Accionador para motores enrollables para uso residencial y comercial.

230V

Ideal para cierres existentes o de recién fabricación.

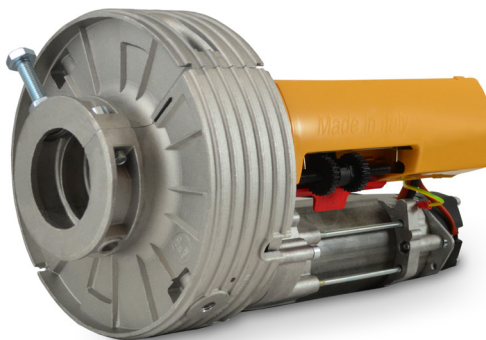
Finales de carrera integrados, prácticos y de fácil ajuste en cierre y apertura.

Disponible en versión reversible o bloqueada, completa de freno y desbloqueo para operación manual.

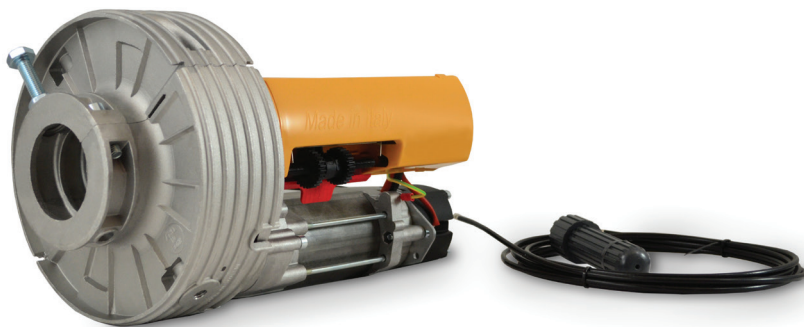
Accesorios adaptadores para eje corona y eje cortina incluidos.

Versión bimotor para cierres de grandes dimensiones.

PSE20N



PSE21N



PSE22N



PUERTAS ENROLLABLES



Made in Italy



LA GAMA

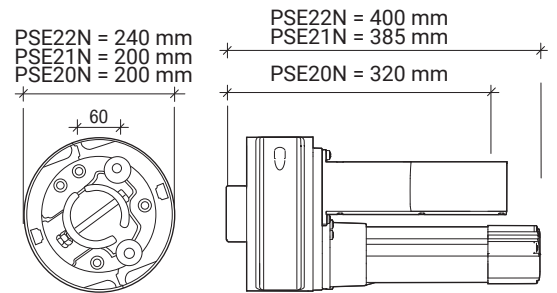
	Alimentación	Versión	Ø Eje corona	Ø Eje cortina	Peso
PSE20N	230V	reversible	60-48 mm	200-220 mm	170 Kg
PSE21N	230V	bloqueado	60-48 mm	200-220 mm	170 Kg
PSE22N	230V	bloqueado bimotor	100-76 mm	240 mm	360 Kg



CARACTERÍSTICAS TÉCNICAS

	PSE20N	PSE21N	PSE22N
Alimentación	230V 50/60 Hz	230V 50/60 Hz	230V 50/60 Hz
Absorción	2.6 A	2.6 A	5.4 A
Potencia consumida	600 W	600 W	1340 W
Par	170 Nm	170 Nm	360 Nm
Velocidad	10 rpm	9 rpm	8 rpm
Peso	170 Kg	170 Kg	360 Kg
Carrera	6 m	6 m	6 m
Eje corona	60/48 mm	60/48 mm	76 mm
Eje cortina	200/220 mm	200/220 mm	240 mm
Uso	30%	30%	30%

DIMENSIONES



ACCESORIOS EN OPCIÓN



LUCE
Lámpara
LED 24V



RF40
Juego de
fotocélulas



IKON
Emisor
4 canales



RT37
Teclado
inalámbrico



RS15
Selector
de llave

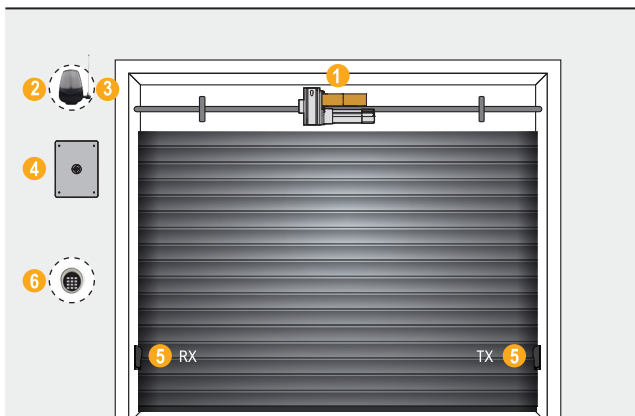


RT26
Dispositivo de desbloqueo
externo para operación
manual



Q46
Cuadro de maniobra
230V para
enrollables

ESQUEMA DE INSTALACIÓN



- 1_Accionador
- 2_Lámpara de señalización
- 3_Antena
- 4_Cuadro de maniobra
- 5_Fotocélulas en cierre
- 6_Teclado inalámbrico