

PSE 20N 21N 22N

Getriebemotor für ausgewuchtete Rollläden für den Wohn- und Gewerbebereich.

230V

Geeignet für bestehende und neue Fensterläden

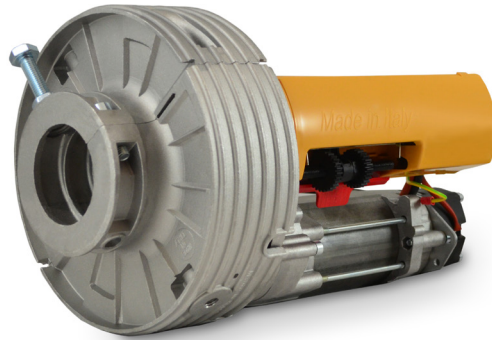
Integrierte Endschalter mit einfacher und präziser Einstellung beim Öffnen und Schließen.

Erhältlich in reversibler oder irreversibler Version, komplett mit Elektrobremse und manuellem Auslösesystem.

Wellenreduktionszubehör und Federadapter enthalten.

Zweimotorige Version für große Fensterläden.

PSE20N



PSE21N



PSE22N



Automationen für ROLL-LADEN



UNSERE MODELLE

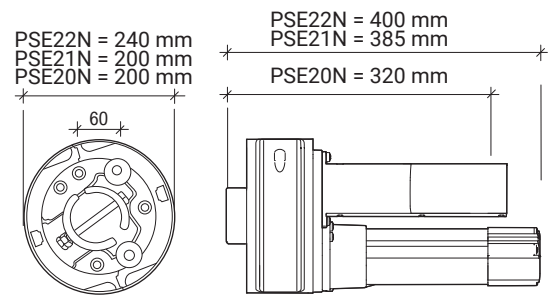
	Stromversorgung	Version	Ø Schaft	Ø Halterung	Last
PSE20N	230V	Reversibel	60-48 mm	200-220 mm	170 Kg
PSE21N	230V	Irreversibel	60-48 mm	200-220 mm	170 Kg
PSE22N	230V	Irreversibel Zweimotorig	100-76 mm	240 mm	360 Kg



TECHNISCHE MERKMALE

	PSE20N	PSE21N	PSE22N
Anschluss Motor	230V 50/60 Hz	230V 50/60 Hz	230V 50/60 Hz
Stromaufnahme	2.6 A	2.6 A	5.4 A
Motorleistung	600 W	600 W	1340 W
Schubkraft	170 Nm	170 Nm	360 Nm
Geschwindigkeitskrone	10 rpm	9 rpm	8 rpm
Maximaler Aufhebekraft	170 Kg	170 Kg	360 Kg
Maximaler Hub	6 m	6 m	6 m
Wellendurchmesser	60/48 mm	60/48 mm	76 mm
Durchmesser der Federwelle	200/220 mm	200/220 mm	240 mm
Arbeitszeit	30%	30%	30%

ABMESSUNGEN



OPTIONALES ZUBEHÖR



LUCE
LED-Blinker 24V



RF40
Lichtschrankenpaar
12-24V für
Außenmontage



IKON
4-Kanal-Hand-
sender



RT37
Drahtloses
Tastenfeld



RS15
Schlüsselschalter

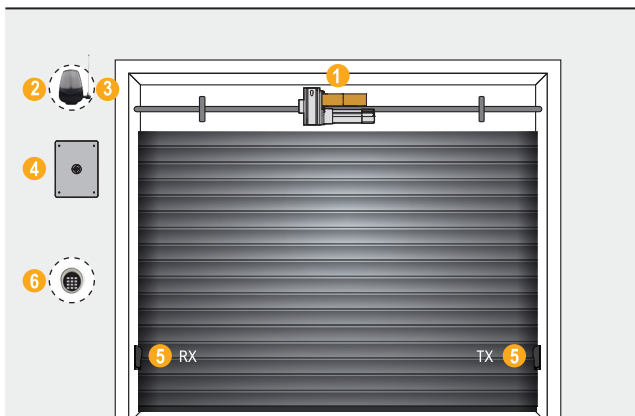


RT26
Kasten mit Druckknopf
und Hebel für
Außenauslösung



Q46
Steuerung
230V
für Klappe

INSTALLATIONSDIAGRAMM



- 1_Getriebemotor
- 2_Blinker
- 3_Außenantenne
- 4_Zentrale Verwaltung
- 5_Lichtschranken/ schließen
- 6_Drahtloses Tastenfeld