

Matrix

Automatismo para portões de correr INDUSTRIAIS até 2500 kg.

230V - 48V

Desenvolvido para uso industrial e intensivo.

Pinhão de aço M4 de série em todos modelos.
Pinhão M6 disponível vendido em separado.
Condensador duplo para extra arranque durante o ralentím.
Versão com fins de curso mecânicos ou magnéticos.
Central eletrónica embutida alojada por cima do motor.
Ecrã e teclas de programar protegidos.
Controlo aperímetro por encoder "efeito de Hall"
Limitador de binario eletrónico garante controle de inércia mesmo em portões muito pesados.

A tecnologia MEMO ADAPTIVE faz com que o motor se adapte e mitigue as alterações climáticas.
Função TWINNING: permite sincronizar dois motores gémeos.

BRUSHLESS (R)EVOLUTION

Motor digital 6-STEPS para uso super intensivo.
Versão HI-SPEED, velocidade em abertura ajustável até 20 m/minuto para portões de correr até 1800 kg.
Possibilidade de alojar um jogo de baterias.



Automatismo para portões de correr

Made in Italy



PROTECO S.r.l.
Via Neive, 77 - 12050 CASTAGNITO (CN) ITALY
Tel. +39 0173 210111 - info@proteco.net



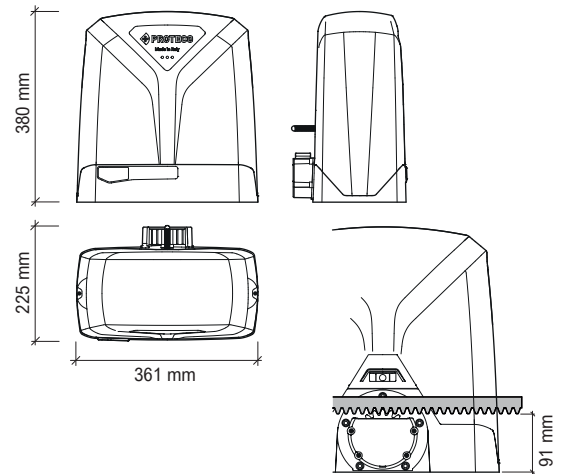
MODELOS

	Motor	Fim de curso	Uso	Folha
MATRIX 25	230V	mecânico/magnético	semi-intensivo	2500 Kg
MATRIX 18	230V	mecânico/magnético	semi-intensivo	1800 Kg
MATRIX BLDC	48V Brushless	mecânico/magnético	intensivo	2500 Kg
MATRIX HS	48V Brushless	mecânico/magnético	hi-speed	1800 Kg

CARACTERÍSTICAS TÉCNICAS

	Matrix 25	Matrix 18	Matrix BLDC Uso intensivo	Matrix HS Hi-speed
Alimentação	230V 50/60 Hz	230V 50/60 Hz	230V 50/60 Hz	230V 50/60 Hz
Tensão arranque	6 A	4,5 A	4,5 A	3 A
Tensão nominal	2,5 A	2 A	1,4 A	1,3 A
Alimentação motor	230V 50/60 Hz	230V 50/60 Hz	48V dc	48V dc
Potência nominal	550 W	500 W	350 W	300 W
Condensador arranque	25 µF	30 µF	—	—
Condensador	25 µF	20 µF	—	—
Empurrão arranque	2000 N	1400 N	1600 N	1400 N
Empurrão nominal	1100 N	900 N	1000 N	700 N
Proteção térmica	150° C	150° C	—	—
Velocidade abertura	11 m/min	11 m/min	13 m/min	20 m/min
Peso máx. folha	2500 kg	1800 kg	2500 kg	1800 kg
Frequência de trabalho	50%	50%	80%	80%
Temperatura de serviço	-30°C + + 55°C	-30° C + + 55°C	-30°C + + 55°C	-30°C + + 55°C
Grau de proteção IP	44	44	44	44
Peso do motor	18,5 kg	16 kg	16,5 kg	16,5 kg

DIMENSÕES



INCLUDE



MATRIX
Motoreductor



PPIS0690
Chapa de fixação e
parafusos



Q90SA/Q90SH
Central eletrónica embutida
e recetor 433.92 MHz extraível

ACCESORI OPZIONALI



B102
Cremalheira zincada
12x30x1000 mm



Pinhão
de aço M6



LUCE
Pirilampo
LED 24V



RF40
Jogo de
fotocélulas



IKON
Jogo de comandos
4 canais



ANT02
Antena para
montagem exterior



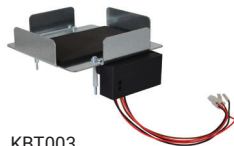
RS15
Seletor de
chave



CM24 - CM25
Banda de segurança
resistiva certificada



Q BAT 3.2
Bateria 12V
3.2Ah



KBT003
Carregador
de bateria



RT37
Teclado sem
fios

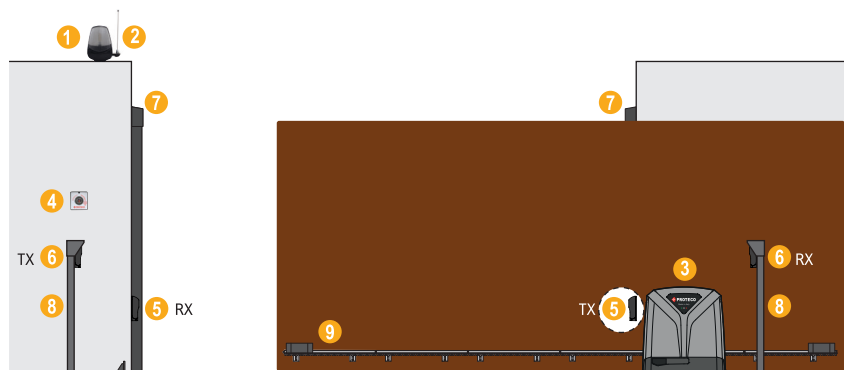


RT42
Teclado em
policarbonato, teclas
retroiluminadas



RT40
Teclado anti-vandalismo
coleitor de proximidade

MAPA DE INSTALAÇÃO



- 1_Pirilampo
- 2_Antena
- 3_Motor com central eletrónica
- 4_Seletor de chave
- 5_Fotocélula fecho
- 6_Fotocélula abertura
- 7_Banda de segurança
- 8_Coluna em ferro para fotocélulas
- 9_Cremalheira