

Matrix

Moteur pour portail coulissant INDUSTRIEL jusqu'à 2500 kg.

230V - 48V

Adapté pour un usage industriel intensif.

Pignons en acier M4 de série sur tout les models, pignons M6 disponible en accessoir optionel.

Double condensateur de demarrage pour plus d'intensité pendant le ralentissement.

Disponibile avec fin de course mécanique et magnétique.

Centrale de gestion intégré dans le bloc moteur.

Ecran et bouton de programmation protégés pour éviter toute fausse manoeuvre accidentelle.

Gestion intelligente de la detection obstacle par encodeur "effetto di Hall".

Controle électronique d'inertie.

Technologie MEMO ADAPTATIVE pour compenser d'éventuelle variation climatique et de friction.

Fonction TWINNING pour connection et synchronisation de 2 moteurs antagonistes.

BRUSHLESS (R)EVOLUTION

Moteur digital 6-STEPS pour usage très intensif.

Version HI-SPEED pour une vitesse d'ouverture réglable jusqu'à 20 m/minute pour portail jusqu'à 1800 kg.

Kit batteries intégrable dans le capot du moteur.



Automatismes pour portails coulissants

Made in Italy



PROTECO S.r.l.
Via Neive, 77 - 12050 CASTAGNITO (CN) ITALY
Tel. +39 0173 210111 - info@proteco.net



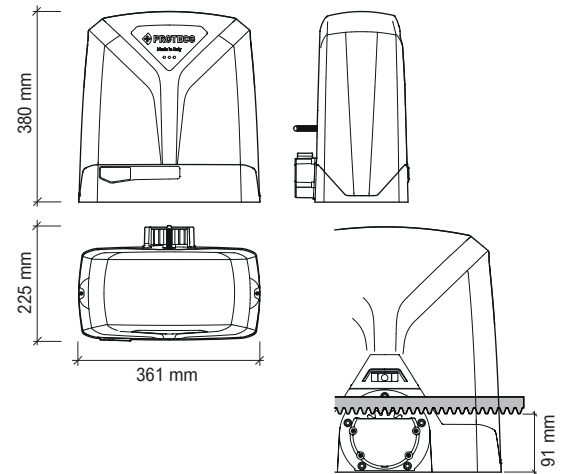
LA GAMME

	Moteur	Fin de course	Utilisation	Portail
MATRIX 25	230V	mécanique/magnétique	semi-intensive	2500 Kg
MATRIX 18	230V	mécanique/magnétique	semi-intensive	1800 Kg
MATRIX BLDC	48V Brushless	mécanique/magnétique	intensivo	2500 Kg
MATRIX HS	48V Brushless	mécanique/magnétique	hi-speed	1800 Kg

CARACTÉRISTIQUES TECHNIQUES

	Matrix 25	Matrix 18	Matrix BLDC Intensive	Matrix HS Hi-speed
Alimentation	230V 50/60 Hz	230V 50/60 Hz	230V 50/60 Hz	230V 50/60 Hz
Courant au démarrage	6 A	4,5 A	4,5 A	3 A
Courant nominal	2,5 A	2 A	1,4 A	1,3 A
Tension moteur	230V 50/60 Hz	230V 50/60 Hz	48V dc	48V dc
Puissance nominale	550 W	500 W	350 W	300 W
Condensateur démarrage	25 µF	30 µF	—	—
Condensateur standard	25 µF	20 µF	—	—
Poussée démarrage	2000 N	1400 N	1600 N	1400 N
Poussée nominale	1100 N	900 N	1000 N	700 N
Coupure thermique	150° C	150° C	—	—
Vitesse max. ouverture	11 m/min	11 m/min	13 m/min	20 m/min
Poids max.portail	2500 kg	1800 kg	2500 kg	1800 kg
Cycle de travail	50%	50%	80%	80%
Température de fonctionnement	-30°C + + 55°C	-30° C + + 55°C	-30°C + + 55°C	-30°C + + 55°C
Classe IP	44	44	44	44
Poids du moteur	18,5 kg	16 kg	16,5 kg	16,5 kg

DIMENSIONS



INCLUS



MATRIX
Moteur avec
carte de gestion
et récepteur



PPIS0690
Patte de fixation
avec prisonniers



Q90SA/Q90SH
Carte de gestion intégrée
avec récepteur radio
433.92 MHz enchâssable

ACCESSOIRES EN OPTION



B102
Crémaillère en acier
zingué 12x30x1000 mm



Pignon
en acier M6



LUCE
1 clignotant
LED 24V



RF40
Jeu de
photocellules



IKON
Télécommande radio
4 canaux



ANT02
1 Antenne



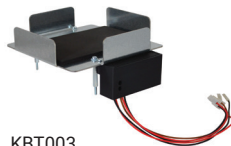
RS15
Contacteur
à clé



CM24 - CM25
Bord sensible
conducteur certifié



Q BAT 3.2
Batterie 12V
3.2Ah.



KBT003
Chargeur de batterie



RT37
Clavier à code
en ABS sans fils

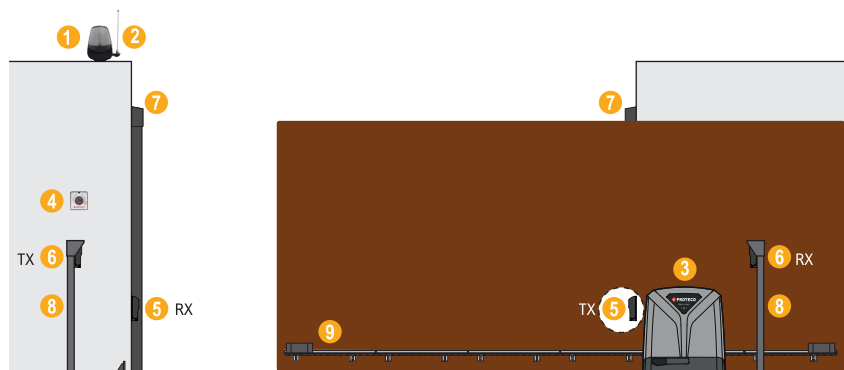


RT42
Clavier polycarbonate,
touches rétroéclairées



RT40
Clavier avec ecteur
de proximité

SCHEMA D'INSTALLATION



- 1_Clignotant
- 2_Antenne
- 3_Moteur avec centrale et récepteur
- 4_Contacteur à clé
- 5_Photocellules en FERMETURE
- 6_Photocellules en OUVERTURE
- 7_Barre palpeuse
- 8_Colonne pur photocellules
- 9_Crémaillère