

Matrix

Moteur pour portail coulissant INDUSTRIEL jusqu'à 2500 kg.

230V - 48V

Diseñado para accionar puertas de tipo industrial y para uso intensivo.

Los modelos industriales MATRIX cuentan todos con piñón en acero M4.
Posibilidad de aplicar un piñón mayor M6, accesorio en opción.
Doble condensador de arranque para un mayor empuje durante la fase de deceleración.
Disponible en la versión con final de carrera mecánico o magnético.
Cuadro de maniobra integrado en la parte superior del accionador.
Pantalla y teclas de programación protegidos, para evitar contactos accidentales.
Sistema a ENCODER total control, para una gestión SMART de la detección de obstáculos.

Control electrónico de inercia.
Tecnología MEMO ADAPTIVE para que cambios repentinos de temperatura no afecten a la normal operación del accionador.
Función TWINNING para sincronizar dos puertas correderas especulares.

BRUSHLESS (R)EVOLUTION

Versión HI-SPEED, velocidad de apertura ajustable hasta 20 m/minuto para puertas de hasta 1800 kg.
Posibilidad de integrar un kit baterías de respaldo al interior del accionador.



Automatismos para puertas correderas

Made in Italy



PROTECO S.r.l.
Via Neive, 77 - 12050 CASTAGNITO (CN) ITALY
Tel. +39 0173 210111 - info@proteco.net



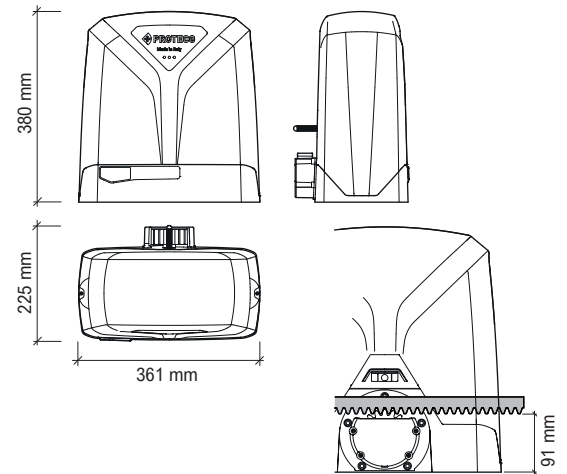
LA GAMA

| | Motor | Final de carrera | Uso | Hoja |
|--------------------|---------------|--------------------|----------------|---------|
| MATRIX 25 | 230V | mecánico/magnético | semi-intensivo | 2500 Kg |
| MATRIX 18 | 230V | mecánico/magnético | semi-intensivo | 1800 Kg |
| MATRIX BLDC | 48V Brushless | mecánico/magnético | intensivo | 2500 Kg |
| MATRIX HS | 48V Brushless | mecánico/magnético | hi-speed | 1800 Kg |

CARACTERÍSTICAS TÉCNICAS

| | Matrix 25 | Matrix 18 | Matrix BLDC Uso intensivo | Matrix HS Hi-speed |
|--------------------------------|----------------|-----------------|------------------------------|-----------------------|
| Tensión de alimentación de red | 230V 50/60 Hz | 230V 50/60 Hz | 230V 50/60 Hz | 230V 50/60 Hz |
| Tensión de arranque | 6 A | 4,5 A | 4,5 A | 3 A |
| Tensión nominal | 2,5 A | 2 A | 1,4 A | 1,3 A |
| Alimentación motor | 230V 50/60 Hz | 230V 50/60 Hz | 48V dc | 48V dc |
| Potencia nominal | 550 W | 500 W | 350 W | 300 W |
| Condensador de arranque | 25 µF | 30 µF | — | — |
| Condensador | 25 µF | 20 µF | — | — |
| Empuje al arranque | 2000 N | 1400 N | 1600 N | 1400 N |
| Empuje nominal | 1100 N | 900 N | 1000 N | 700 N |
| Protección térmica | 150° C | 150° C | — | — |
| Velocidad apertura | 11 m/min | 11 m/min | 13 m/min | 20 m/min |
| Peso máx. Puerta | 2500 kg | 1800 kg | 2500 kg | 1800 kg |
| Tipo de uso | 50% | 50% | 80% | 80% |
| Temperatura de servicio | -30°C + + 55°C | -30° C + + 55°C | -30°C + + 55°C | -30°C + + 55°C |
| Grado de protección IP | 44 | 44 | 44 | 44 |
| Peso motor | 18,5 kg | 16 kg | 16,5 kg | 16,5 kg |

DIMENSIONES



INCLUYE



MATRIX
Moteur avec carte de gestion et récepteur



PPIS0690
Patte de fixation avec prisonniers



Q90SA/Q90SH
Cuadro de maniobra integrado y receptor 433.92 MHz extraíble.

ACCESORIOS EN OPCIÓN



B102
Cremallera de metal 12x30x1000 mm



Piñon de acero M6



LUCE
Lámpara de señalización LED 24V



RF40
Juego de fotocélulas



IKON
Mando 4ch



ANT02
Antena exterior



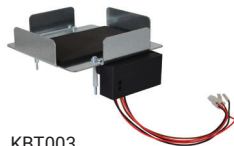
RS15
Selector de llave



CM24 - CM25
Borde de seguridad resistivo certificado



Q BAT 3.2
Batería 12V 3.2Ah.



KBT003
Cargabatería para equipos Matrix BLDC



RT37
Teclado inalámbrico

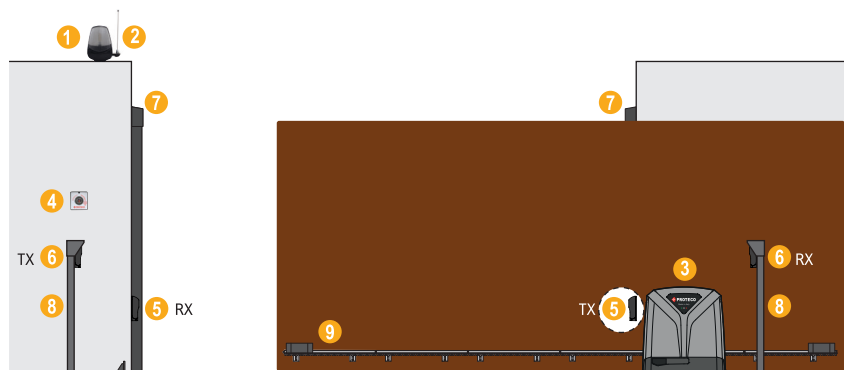


RT42
Teclado policarbonato, teclas retroiluminadas



RT40
Teclado antivandálico con lector de proximidad

ESQUEMA DE INSTALACIÓN



- 1_Lámpara de señalización
- 2_Antena exterior
- 3_Accionador integrado con cuadro de maniobra y receptor
- 4_Selector de llave
- 5_Fotocélula exterior
- 6_Fotocélula interior
- 7_Banda de seguridad
- 8_Apoyo fijo para fotocélulas
- 9_Cremallera