

Matrix

Getriebemotor für INDUSTRIELLE Schiebetore bis 2500 kg.

230V - 48V

Geeignet für industriellen und intensiven Gebrauch.

M4 Stahlritzel als Standard bei allen Modellen, M6 Ritzel als optionales Zubehör erhältlich. Doppelter Einschaltkondensator für zusätzliche Leistung während der Verlangsamung. Erhältlich mit mechanischem oder magnetischem Endschalter. Im oberen Teil des Getriebemotors integrierte Steuerung. Geschützte Anzeige und Programmier Tasten zur Verhinderung von versehentlichem Kontakt. Intelligente Verwaltung der Hinderniserkennung mit Hall-Effekt-Encoder. Elektronische Trägheitssteuerung.

ADAPTIVE MEMO-Technologie zur Kompensation von Klimaveränderungen und Reibungsschwankungen. TWINNING-Funktion zur synchronen Verbindung zweier gegenüberliegender Schiebetore.

BRUSHLESS (R)EVOLUTION

HI-SPEED-Version mit einstellbarer Öffnungsgeschwindigkeit bis zu 20 m/Minute für Tore bis 1800 kg. Backup-Batterie-Kit, das in den Getriebemotor integriert werden kann.



Automation für Schiebetore



PROTECO S.r.l.
Via Neive, 77 - 12050 CASTAGNITO (CN) ITALY
Tel. +39 0173 210111 - info@proteco.net

Made in Italy



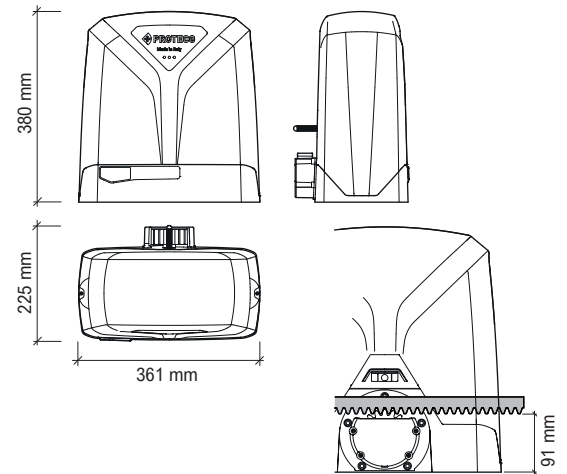
LA GAMMA

| | Motor | Endschalter | Gebrauch | Max. Flügel |
|--------------------|---------------|-----------------------|----------------|-------------|
| MATRIX 25 | 230V | mechanisch/magnetisch | halbi-intensiv | 2500 Kg |
| MATRIX 18 | 230V | mechanisch/magnetisch | halbi-intensiv | 1800 Kg |
| MATRIX BLDC | 48V Brushless | mechanisch/magnetisch | intensiv | 2500 Kg |
| MATRIX HS | 48V Brushless | mechanisch/magnetisch | hi-speed | 1800 Kg |

TECHNISCHE MERKMALE

| | Matrix 25 | Matrix 18 | Matrix BLDC Intensive | Matrix HS Hi-speed |
|------------------------------|----------------|-----------------|-----------------------|--------------------|
| Netzversorgung | 230V 50/60 Hz | 230V 50/60 Hz | 230V 50/60 Hz | 230V 50/60 Hz |
| Einschaltstrom | 6 A | 4,5 A | 4,5 A | 3 A |
| Nennstrom | 2,5 A | 2 A | 1,4 A | 1,3 A |
| Motorleistung | 230V 50/60 Hz | 230V 50/60 Hz | 48V dc | 48V dc |
| Nennleistung | 550 W | 500 W | 350 W | 300 W |
| Einschaltkondensator | 25 µF | 30 µF | — | — |
| Gangkondensator | 25 µF | 20 µF | — | — |
| Einschalt Schubkraft | 2000 N | 1400 N | 1600 N | 1400 N |
| Nennschubkraft | 1100 N | 900 N | 1000 N | 700 N |
| Wärmeschutzgrenze | 150° C | 150° C | — | — |
| Max. Öffnungsgeschwindigkeit | 11 m/min | 11 m/min | 13 m/min | 20 m/min |
| Maximales Flügelgewicht | 2500 kg | 1800 kg | 2500 kg | 1800 kg |
| Arbeitsfrequenz | 50% | 50% | 80% | 80% |
| Temperatur | -30°C + + 55°C | -30° C + + 55°C | -30°C + + 55°C | -30°C + + 55°C |
| IP-Schutzart | 44 | 44 | 44 | 44 |
| Motorgewicht | 18,5 kg | 16 kg | 16,5 kg | 16,5 kg |

ABMESSUNGEN



ENTHÄLT



MATRIX
Getriebemotor



PPIS0690
Befestigungsplatte
und Ankerbolzen



Q90SA/Q90SH
Bord-Motorsteuereinheit
mit abnehmbarem
433,92-MHz-Funkempfänger

OPTIONALES ZUBEHÖR



B102
Zahnstange
12x30x1000 mm



Stahl-Ritzel-Modul
M6



LUCE
LED-Blinker
24V



RF40
1 Paar
Lichtschranken



IKON
4-Kanal-Handsender



ANT02
Außenantenne



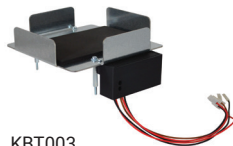
RS15
Schlüsselschalter



CM24 - CM25
Zertifizierte
leitfähige



Q BAT 3.2
Batterie 3.2 Ah



KBT003
Ladebatteriesatz für
Matrix mit Halterung



RT37
Wireless-
Befehl-Tastatur

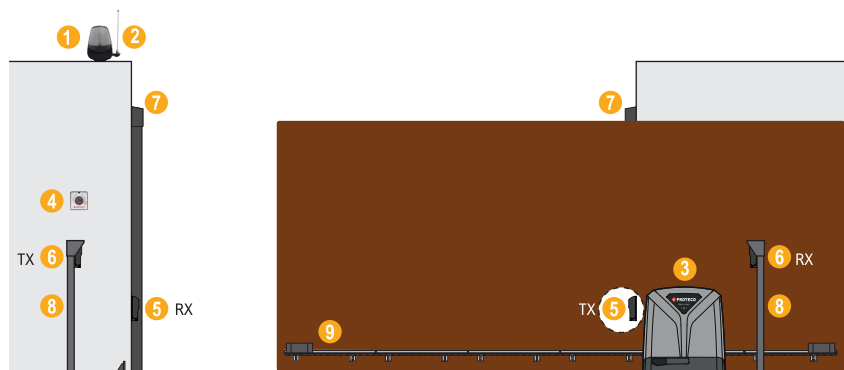


RT42
Digitaler Wähler aus
Polycarbonat mit



RT40
Tastierino digitale
antivandalo con lettore di tag

INSTALLATIONS DIAGRAMM



- 1_Blinker
- 2_Außenantenne
- 3_Getriebemotor mit Steuerung und Funkempfänger
- 4_Schlüsselschalter
- 5_Lichtschranken/ schließen
- 6_Lichtschranken/ öffnen
- 7_Sicherheitsleiste
- 8_Säule für Lichtschranken
- 9_Zahnstange