

# CAT

## Moteur pour portail coulissant résidentiel à Chaîne jusqu'à 800 kg.

230V - 115V

Idéal pour portail quand les conditions mécaniques ne permettent pas l'installation d'une crémaillère.

Encombrement réduits quand l'espace est limité

Platine de fixation réglable horizontalement et verticalement .

Système de déverrouillage de secours par levier protégé par une clé.

Centrale de gestion embarquée avec fonction anti-écrasement et récepteur radio extractible.

Adapté pour un usage résidentiel.

## Chain-driven motor for sliding gates up to 800 kg, residential settings.

230V - 115V

A good solution for existing gates where mechanical conditions restrict the use of traditional rack-driven gear motors.

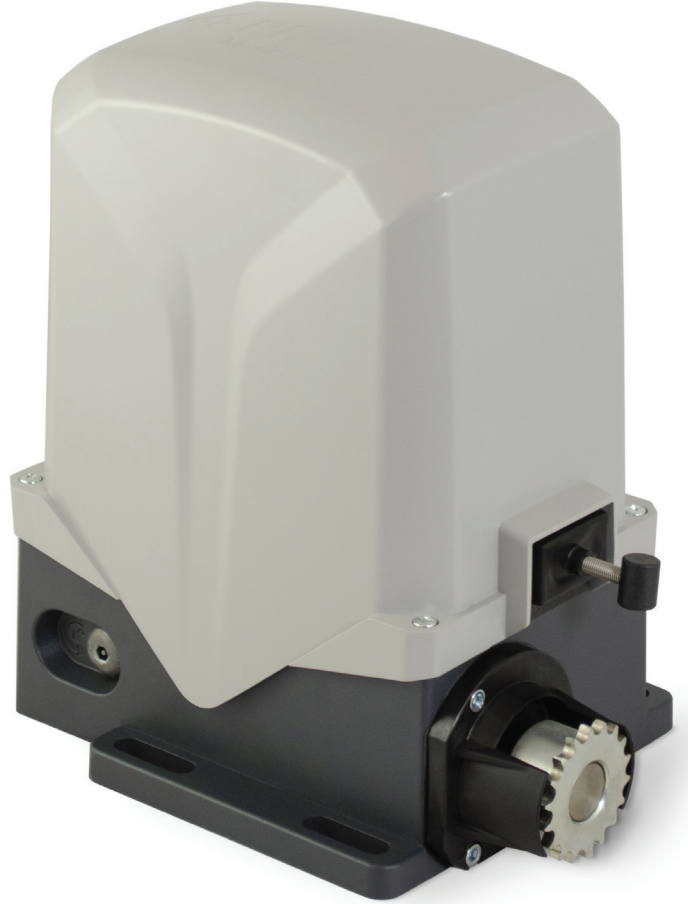
Particularly suitable for reduced space installations.

Noble metal gears, bronze transmission shaft.

Adjustable ground plate (horizontally and vertically).

User-friendly release system.

Embedded control board featuring obstacle detection and plug-in radio receiver.



Automatismes pour portails coulissants  
Sliding Gate Automation



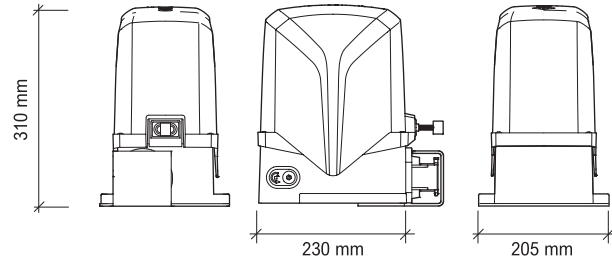
## LA GAMME

## THE RANGE

	Power supply Alimentation		Limit switch Fins de courses	Leaf Portail maxi.
CAT 5	230V-115V	mécanique	mechanical	500 Kg
CAT 8	230V-115V	mécanique	mechanical	800 Kg

## DIMENSIONS

## DIMENSIONS



## COMPOSITION DES KITS

## KIT CONTENT



**CAT**  
Moteur avec centrale de gestion embarquée et récepteur radio 433.92 MHz  
Gear motor embedded control board, integrated radio receiver 433.92 MHz and fittings



**LUCE**  
1 clignotant LED 24V  
LED 24V flashing light



**ANT02**  
1 Antenne  
Outstanding antenna



**ANGIE**  
2 Télécommandes 4 canaux  
Pair of 4-ch remote controls



**RF40**  
1 jeu de photocellules  
Photocell set



**C102**  
Chaîne 3/8" 5 mètres  
3/8" chain 5 m

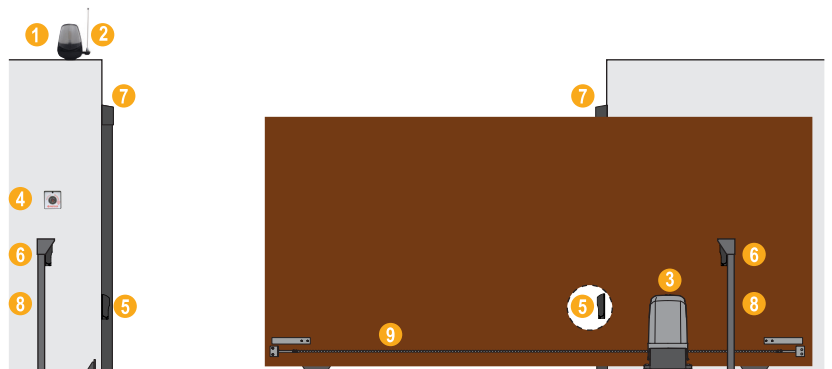
## CARACTÉRISTIQUES TECHNIQUES

## TECHNICAL FEATURES

	CAT 5	CAT 8	CAT 5 115	CAT 8 115	
Alimentation	230V ~ 50Hz	230V ~ 50Hz	115V ~ 60Hz	115V ~ 60Hz	Power supply
Consommation	1.2 - 1.7A	1.2 - 2A	2.0 - 2.3A	2.8 - 3.2A	Current
Puissance	250 W	300 W	280 W	330 W	Motor power
Condensateur	8 µF	10 µF	30 µF	30 µF	Capacitor
Protection thermique	150°C	150°C	150°C	150°C	Thermic protection
Poussée	350 N	440 N	380 N	460 N	Max thrust
Classe IP	44	44	44	44	IP class protection
Vitesse moteur (tours/min)	1400 rpm	1400 rpm	1700 rpm	1700 rpm	Revolution speed
Ouverture	8.5 m/min	8.5 m/min	10 m/min	10 m/min	Opening speed
Poids maxi	500 Kg	800 Kg	500 Kg	800 Kg	Max gate weight
Cycle de travail	40%	40%	40%	40%	Duty cycle

## SCHEMA D'INSTALLATION

1\_Clignotant 2\_Antenne 3\_Moteur avec centrale et récepteur 4\_Contacteur à clé 5\_Phocellules en FERMETURE 6\_Phocellules en OUVERTURE 7\_Barre palpeuse 8\_Colonne pur phocellules 9\_Chaîne



## INSTALLATION MAP

1\_Flashing light 2\_Outstanding antenna 3\_Gear motor complete with control board and radio receiver 4\_Key switch 5\_Outer photocell 6\_Inner photocell 7\_Safety strip 8\_Phocell posts 9\_Chain