

CAT

Getriebemotor für Schiebetore im Wohnbereich mit einem Gewicht von bis zu 1500 kg.

230V - 115V

Ideal für bestehende Tore, bei denen die mechanischen Bedingungen der Konstruktion die Installation der Zahnstange problematisch machen. Reduzierter Platzbedarf für die Positionierung auch bei begrenzten Platzverhältnissen.

Interne Metallmechanik mit Bronzegetriebe.

Horizontal und vertikal verstellbare Ankerplatte.

Schneller und einfacher manueller Notauslöser.

Bordeigene Motorsteuerung mit Quetschschutzfunktion und abnehmbarem Funkempfänger.

Chain-driven motor for sliding gates up to 800 kg, residential settings.

230V - 115V

A good solution for existing gates where mechanical conditions restrict the use of traditional rack-driven gear motors.

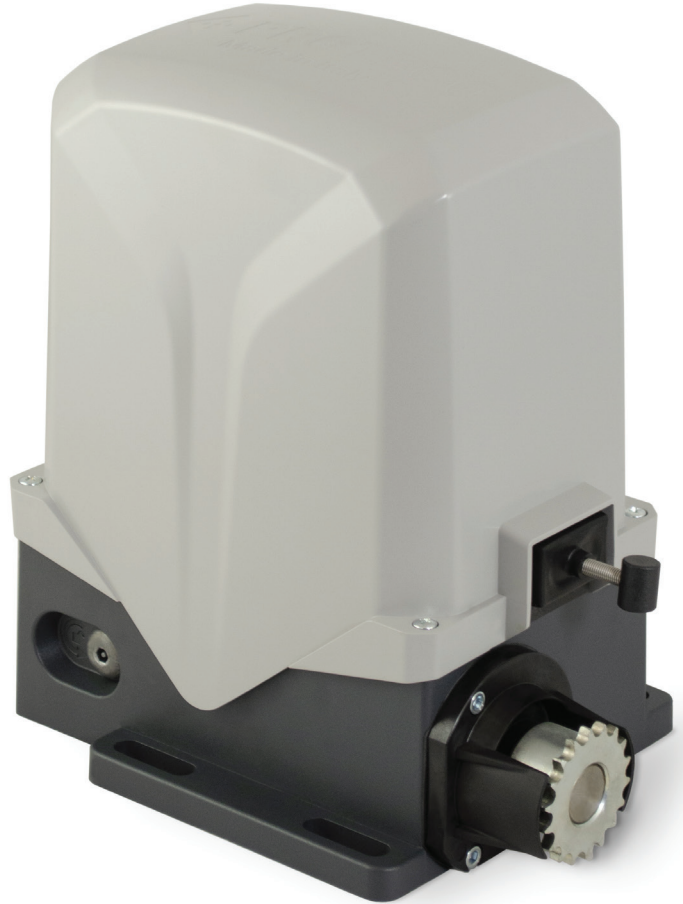
Particularly suitable for reduced space installations.

Noble metal gears, bronze transmission shaft.

Adjustable ground plate (horizontally and vertically).

User-friendly release system.

Embedded control board featuring obstacle detection and plug-in radio receiver.



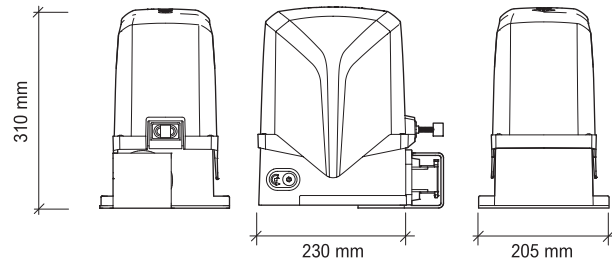
UNSERE MODELLE

THE RANGE

	Power supply Stromversorgung	Endschalter Endschalter	Limit switch Limit switch	Leaf Max. Flügel
CAT 5	230V-115V	mechanisch	mechanical	500 Kg
CAT 8	230V-115V	mechanisch	mechanical	800 Kg

ABMESSUNGEN

DIMENSIONS



KIT-ZUSAMMENSETZUNG

KIT CONTENT



CAT
Getriebemotor mit
Bordsteuerung und 433,92
MHz-Funkempfänger

Gear motor embedded control
board, integrated radio receiver
433.92 MHz and fittings



LUCE
LED-Blinker 24V

LED 24V
flashing light



ANT02
Außenantenne

Outstanding
antenna



ANGIE
2 4-Kanal-
Handsender

Pair of 4-ch
remote controls



RF40
1 Paar
Lichtschranken

Photocell set



C102
Kette 3/8"
5 Meter

3/8" chain
5 m

TECHNISCHE MERKMALE

TECHNICAL FEATURES

	CAT 5	CAT 8	CAT 5 115	CAT 8 115	
Anschluss Motor	230V ~ 50Hz	230V ~ 50Hz	115V ~ 60Hz	115V ~ 60Hz	Power supply
Stromaufnahme	1.2 - 1.7A	1.2 - 2A	2.0 - 2.3A	2.8 - 3.2A	Current
Motorleistung	250 W	300 W	280 W	330 W	Motor power
Kondensator	8 µF	10 µF	30 µF	30 µF	Capacitor
Thermoschutz	150°C	150°C	150°C	150°C	Thermic protection
Drehmoment	350 N	440 N	380 N	460 N	Max thrust
Schutzart IP	44	44	44	44	IP class protection
Motordrehzahl	1400 rpm	1400 rpm	1700 rpm	1700 rpm	Revolution speed
Öffnungszeit	8.5 m/min	8.5 m/min	10 m/min	10 m/min	Opening speed
Max. Flügelgewicht	500 Kg	800 Kg	500 Kg	800 Kg	Max gate weight
Benutzungshäufigkeit	40%	40%	40%	40%	Duty cycle

INSTALLATIONSDIAGRAMM

- 1_Blinker
- 2_Außenantenne
- 3_Getriebemotor mit Steuerung und Funkempfänger
- 4_Schlüsselschalter
- 5_Lichtschranken/ schließen
- 6_Lichtschranken/ öffnen
- 7_Sicherheitsleiste
- 8_Säule für Lichtschranken
- 9_Kette

INSTALLATION MAP

- 1_Flashing light
- 2_Outstanding antenna
- 3_Gear motor complete with control board and radio receiver
- 4_Key switch
- 5_Outer photocell
- 6_Inner photocell
- 7_Safety strip
- 8_Phocell posts
- 9_Chain

